

Kommunikations- und Medienfachkraft

Die Gemeinde Lans sucht eine/n Allrounder/In für die kommunale Kommunikations- und Medienarbeit.

Deine Aufgaben umfassen:

- Recherchearbeiten und Aufbereitung der thematischen Inhalte der Gemeinde.
- Verfassen von Texten zu verschiedenen Themen.
- Betreuung der Website und der Social-Media Kanäle.
- Führen von Interviews und deren Niederschrift.
- Enge Zusammenarbeit mit der Kommunikationsgruppe im Gemeinderat und der betreuenden Agentur.

Du bringst mit:

- Eine Ausbildung oder Interesse im Medienbereich
- Berufserfahrung von Vorteil
- Kreatives Arbeiten und Teamfähigkeit
- Interesse am Gemeindeleben
- Foto-, Video- und Social Media-Erfahrung
- Wordpress-Kenntnisse
- Perfekte Deutschkenntnisse.

Art und Umfang der Anstellung sind individuell zu vereinbaren. Bei Interesse bitte um Kontaktaufnahme mit dem Gemeindeamt.



Die Gemeinde Lans nimmt noch Ferialarbeiter für das zweite Halbjahr auf:

Gemeindeamt

Du unterstützt die Amtsmitarbeiter bei Archivarbeiten, der Website-Betreuung, beim Telefondienst uvm.

Bauhof

Du hilfst bei allen Arbeiten am Bauhof mit: Grünanlagenbetreuung und Mäharbeiten, Wasserversorgung, Instandhaltung der Infrastruktur (z.B. Lanser Alm), uvm.

Bewerbungen bitte an: gemeinde@gemeinde-lans.at.



Veranstaltungen in Lans

17. Juli 2018

Seniorenausflug ins Mühlendorf in Gschnitz

13.00 Uhr, Treffpunkt in der Dorfmitte (Reisebus)

05. August 2018

Patscherkofel Gipfelmesse

11.00–14.00 Uhr, Schlöglstange, Lanser Kreuz

26. August 2018

Waldfest der Feuerwehr Lans

Beginn um 10.00 Uhr in der alten Fuchsfarm.

Bei Schlechtwetter findet die Veranstaltung in der Feuerwehrhalle statt.

- Ab 10.30 Konzert der Musikkapelle Lans
- Ab 13.00 Kinderprogramm am Sportplatz
- Für das leibliche Wohl wird bestens gesorgt

Nähere Infos zu allen Veranstaltungen findest du auf der Homepage www.gemeinde-lans.at/veranstaltungen



Gemeinde Lans

Scheibweg 128
6072 Lans, Tirol
Österreich

Tel: +43 (0)512 377 378

Fax: +43 (0)512 377 378-4

gemeinde@gemeinde-lans.at

www.gemeinde-lans.at

Gemeindeamt Öffnungszeiten:

Montag–Donnerstag: 07.30–12.30 Uhr

Freitag: 07.30–12.30 Uhr und 13.00–18.00 Uhr

Sprechstunden des Bürgermeisters nach

Voranmeldung jeden Freitag von 16.00–18.00 Uhr.

Amtliche Mitteilung der Gemeinde Lans

Juli 2018. An einen Haushalt. Zugestellt durch Post.at.



LANS INFORMIERT

Rad-WM: Straßensperren und Parkflächen

Strauchschnitt

Gehwege

Stellenausschreibung

Veranstaltungen



LANS

WWW.GEMEINDE-LANS.AT

Von 22. bis 30. September 2018 werden die weltbesten StraßenradfahrerInnen bei der UCI Straßenrad WM 2018 um die Weltmeister-Titel fahren.

22.–30.09.2018

UCI Straßenrad WM 2018

Foto: UCI



Insgesamt zwölf Rennen werden von vier Startorten ausgehend ins Herz der Tiroler Landeshauptstadt Innsbruck führen. Ötztal mit der AREA 47, Hall-Wattens mit den Swarovski Kristallwelten, Rattenberg im Alpbachtal Seenland und Kufstein sind die Startorte der Straßenrad WM 2018. Die Verkehrsverhandlungen zur UCI Straßenrad WM 2018 sind seit Ende Mai abgeschlossen, die Strecken sind fixiert.

Um einen sicheren und geordneten Ablauf der Rennen sowie der Auf- bzw. Abbauarbeiten zu gewährleisten, sind Straßensperren in einem zeitlich und räumlich definierten Ausmaß auf polizeiliche Anordnung hin notwendig.

Straßensperren in Lans

Mittwoch, 26. September:	08.00–12.30 Uhr
Donnerstag, 27. September:	09.42–11.24 Uhr und 16.21–18.52 Uhr
Freitag, 28. September:	13.43–17.29 Uhr
Samstag, 29. September:	13.47–16.58 Uhr
Sonntag, 30. September:	11.13–17.02 Uhr

Für Einsatzfahrzeuge werden Querungsstellen eingerichtet. Querungen für den normalen Fahrzeugverkehr können, abgesehen von eingeschränkten Möglichkeiten beim

Rundkurs Innsbruck–Aldrans–Lans–Igls–Innsbruck, aus Sicherheitsgründen nicht ermöglicht werden.

Der Veranstalter bittet um Verständnis, dass es aufgrund umfangreicherer Auf- und Abbauarbeiten auch außerhalb dieser Rahmensperrzeiten zu Beeinträchtigungen des öffentlichen und privaten Verkehrs kommen kann. Die Sperrzeiten können bis zu den Rennen leicht variieren, werden auf der offiziellen Webseite der Straßenrad WM veröffentlicht. Es wird seitens der RAD WM GmbH grundsätzlich ein Shuttledienst vom 27.09.–30.09.2018 zwischen Tulfes und Sistrans/Lans eingerichtet.

Parkflächen in Lans gesucht

Aufgrund der zu erwartenden Besucherzahlen werden temporäre Parkflächen seitens des Veranstalters für die WM gesucht.

Grundsätzliche Voraussetzungen für temporäre Parkplätze: Alle Flächen, die zur Verfügung gestellt werden, sollten mit dem Pkw gut befahrbar sein und als Parkfläche geeignet sein. Folgende Optionen für die Bewirtschaftung wären aus Sicht des Veranstalters der RAD WM möglich:

Option 1: Grundbesitzer stellen ihren Grund zur Verfügung und betreiben die Parkplätze selbst. Inkasso der Parkge-

bühr erfolgt durch die Grundbesitzer.

Option 2: Der Grundbesitzer stellt seinen Grund zur Verfügung und die RAD WM betreibt dieses Grundstück als Parkplatz. Die RAD WM bezahlt einen Pauschalmietbetrag an den Grundeigentümer für die Fläche.

Sonderfall Campingplatz: Wenn ein Grundstück als Campingplatz verwendet wird kann die Gemeinde eine Sondergenehmigung ausstellen (§3 (6) Campinggesetz 2001. Diese Information gibt einen groben Überblick.

Baum- und Strauchschnitt entlang öffentlicher Straßen und Wege

Oft ragen Äste von Sträuchern und Bäumen von Privatgrundstücken in den Lichtraum von öffentlichen Straßen und Gehwegen. Um das erforderliche Lichtraumprofil zu wahren, sind überragende Teile der Äste zu entfernen.

Laut StVO dürfen Äste von Bäumen, Sträucher, Hecken und dergleichen nicht die Verkehrssicherheit beeinträchtigen beziehungsweise die freie Sicht behindern. Durch überhängende Äste kommt es bei der Benützung der Gehsteige und Straßen, z.B. beim Abholen der Mülltonnen zu

Wir bitten alle Grundeigentümer Äste, Sträucher oder Hecken entlang eines Gehsteiges und entlang einer Straße bis Ende August zurückzuschneiden!

Behinderungen und fallweise Beschädigungen der Fahrzeuge. Ein gefahrloses Benützen der Straßen, Wege und Gehsteige insbesondere der Zu- und Ausfahrten sowie bei Kreuzungen hilft jedem. In diesem Sinne bitten wir um Deine Mithilfe die Straßen und Gehwege in der Gemeinde sicher zu gestalten.

Abgabestellen für Grünschnitt:

Bauhof der Gemeinde Lans: Abgabe nur in Kleinmengen. Die Zufahrt zum Bauhof ist nur über den Bahnhofweg gestattet.

Öffnungszeiten: Montag–Donnerstag von 08.00–17.00 Uhr, Freitag von 08.00–16.00 Uhr

Kompostieranlage Hasenheide: Größere Mengen an Gartenabfälle (mit Autoanhängern) können direkt in der Kompostieranlage Hasenheide (Prockenhofweg 4, 6071 Aldrans) abgegeben werden.

Öffnungszeiten: Samstag von 15.00–17.00 Uhr, Ab Mai: Freitag und Samstag von 15.00–17.00 Uhr

Für nähere Informationen, Vertragsmuster, Parkplatzordnungen, etc. gibt der Veranstalter gerne Auskunft. Bei Interesse bitte um Kontaktaufnahme mit dem Gemeindeamt.

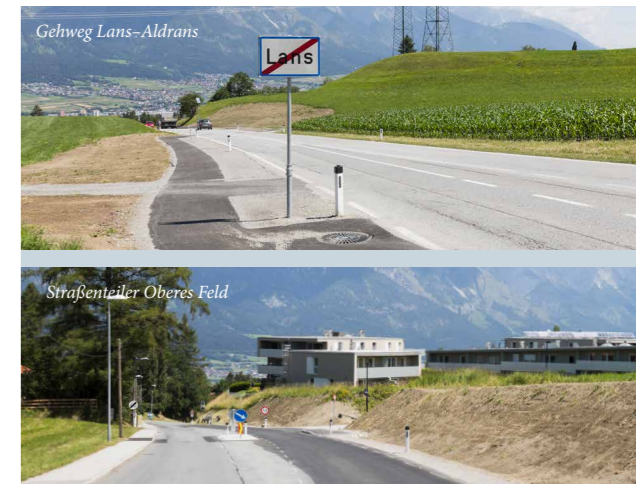
Weitere Informationskanäle rund um die 2018 UCI Road World Championships:

Offizielle Website: www.innsbruck-tirol2018.com

[innsbrucktirol2018](https://www.facebook.com/innsbrucktirol2018)

[innsbruck_tirol2018](https://www.linkedin.com/company/innsbruck-tirol2018)

[ibk_tirol2018](https://twitter.com/ibk_tirol2018) zu finden.



Lans geht gut

Gehweg Lans-Aldrans und Straßenteiler Römerstraße

Die fußläufige Verbindung von Lans und Aldrans und der Straßenteiler am Oberen Feld sind nach mehrwöchigen Bauarbeiten fast fertig gestellt.

Diese Maßnahmen sind teil der überörtlichen und guten Zusammenarbeit mit unseren Nachbargemeinden und stellen einen Mehrwert an Komfort und Sicherheit für uns alle dar.

Die entsprechende Straßenbeleuchtung in diesen Bereichen wird noch ergänzt. Zeitgleich wird auch an der Umsetzung des regionalen Radwegekonzepts gearbeitet. Erste Umsetzungen zwischen Sistrans und Rans/Aldrans sind bereits erfolgt. Wir sind bemüht, hier auch für Lans erste Umsetzungsschritte bekanntgeben zu können.

